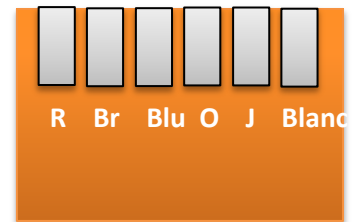




## Classic 24



### Systeme Classic 24 CTP101 avec controle Generation avec condenseur bleu.

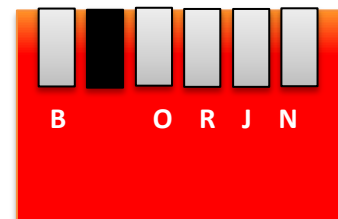
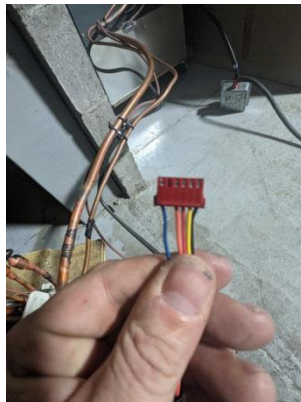


- Vérifiez si l'intérieur de la bobine n'est pas Oxydé.
- Vérifiez si elle est bien cliqué sur le poteau
- Vérifiez si La valve d'expansion fait ses cycles au démarrage.

#### Fils :

Rouge et Bleu = 46-47 Ohms  
Rouge et jaune = 46-47 Ohms  
Brun et Orange 46-47 ohms  
Brun et Blanc = 46-47 Ohms  
Bleu et jaune = 93-94 Ohms  
Orange et blanc = 93-94 Ohms  
Toutes autres combinaison sont OL

### Systeme Classic 24 CTP101 avec controle Generation avec condenseur OR.



- Vérifiez si l'intérieur de la bobine n'est pas Oxydé.
- Vérifiez si elle est bien cliqué sur le poteau
- Vérifiez si La valve d'expansion fait ses cycles au démarrage.

#### Fils :

Bleu et orange = 45-47 Ohms  
Bleu et rouge = 45-47 Ohms  
Bleu et jaune = 45-47 Ohms  
Bleu et noir = 45-47 Ohms  
Orange et Rouge = 90-92 Ohms  
Orange et Jaune = 90-92 Ohms  
Orange et noir = 90-92 Ohms  
Rouge et Jaune = 90-92 Ohms  
Rouge et Noir = 90-92 Ohms  
Jaune et Noir = 90-92 Ohms